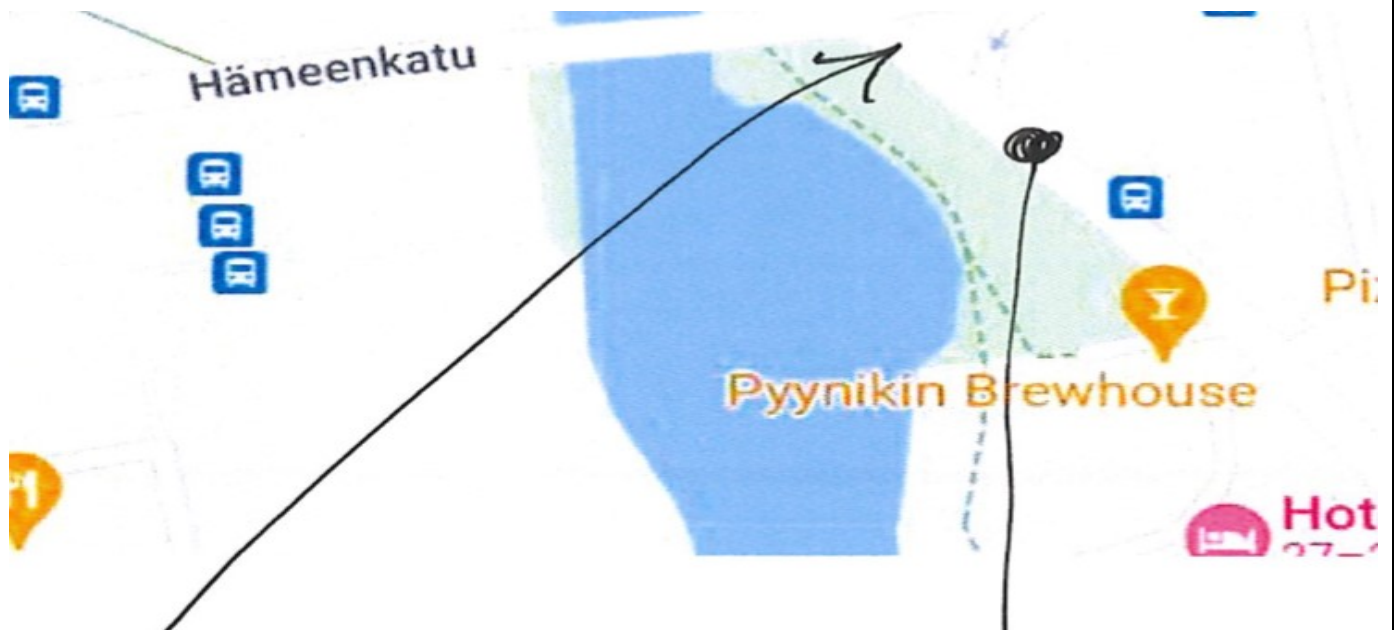




## SELVITYS

## SELVITYS KORVAUSVAATIMUKSEEN

Vaurioituneen auton rekisterinumero		Muu vaurio	liukastuminen
Korvausvaatimuksen esittäjän nimi			
Tapahtumapäivä	13.03.2022	Kello	14.30
Tapahtumapaikka	Hatanpään valtatie 1		
Hoitovelvollisuus			
Korvausvelvollisuus			



Liukkauden torjuntaa tehty 7.-8.3 ajoradalla ja jk/pp-väylillä.  
Hiukan auratta loskaa 8.3.  
9.3 otettujen kuvien perusteella näyttäisi oleva sepeliä jk/pp-väylillä.  
Ajoväylä näyttää sulalta.

## Säätiedot:

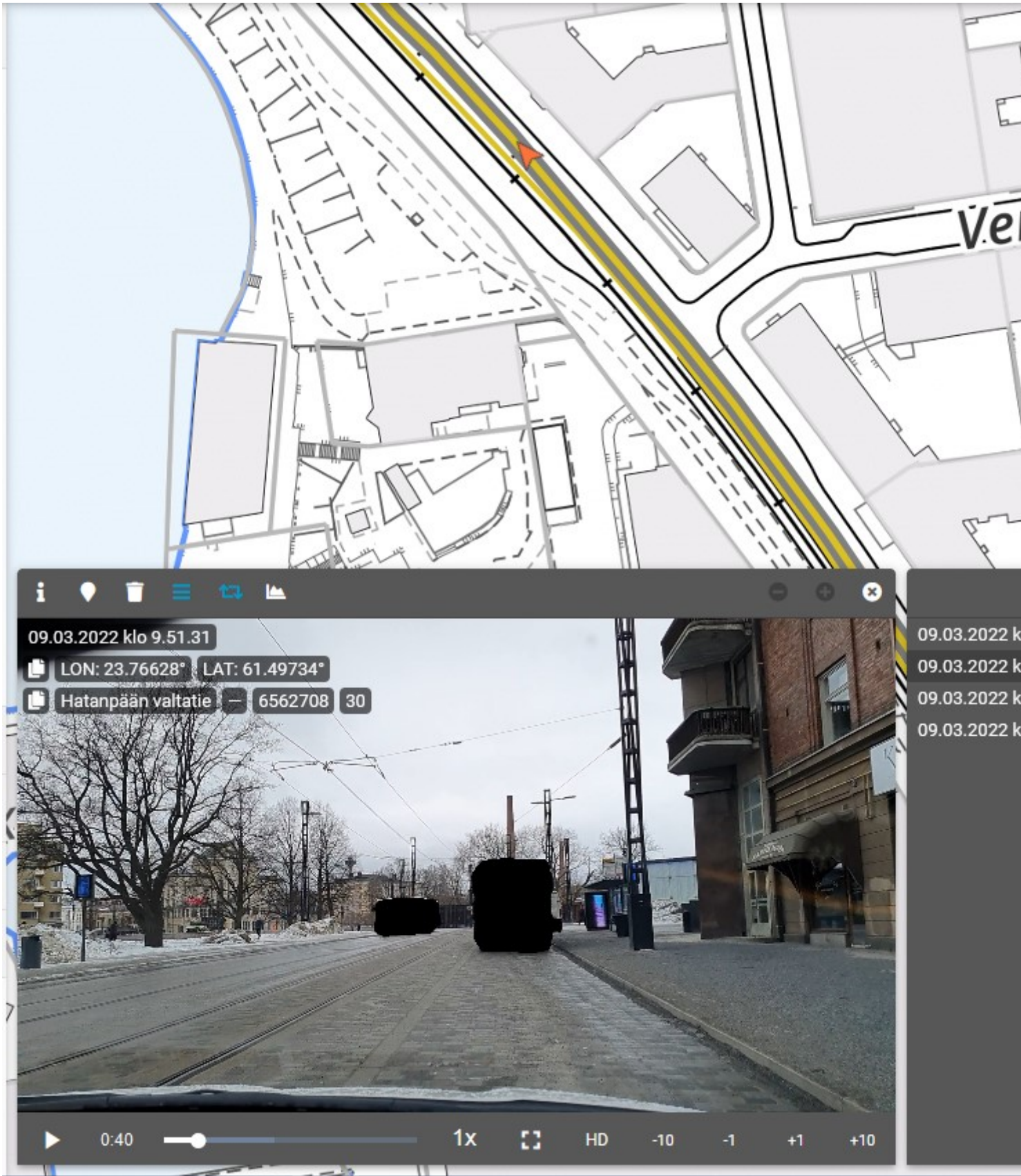
9.3 pakkasella kolmisen astetta koko päivän.  
10.3. Aamusta n.-5-astetta ja päivällä nollan tuntumassa.  
11.3. Koko päivän ollut nollan tietämissä.  
12.3. Aamusta -5 ja päivällä +5. Illaksi pakastui -3.  
13.3. Aamupäivä ollut -5 ja päivällä klo.14:sta ollut +7.

## Liitteet:

	Päiväys	17.6.2022
		Tampereen Infra Oy
		Työnjohtaja

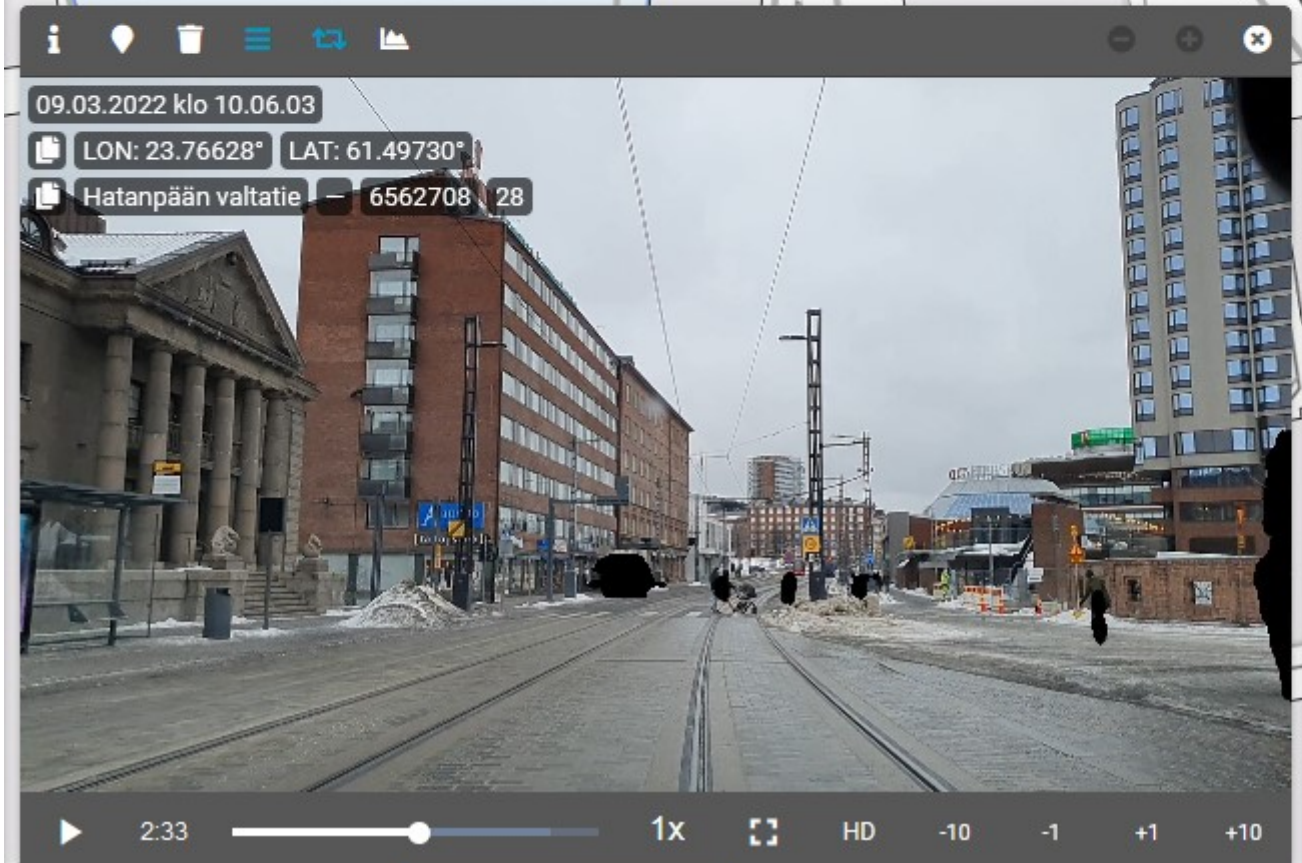


# SELVITYS





# SELVITYS



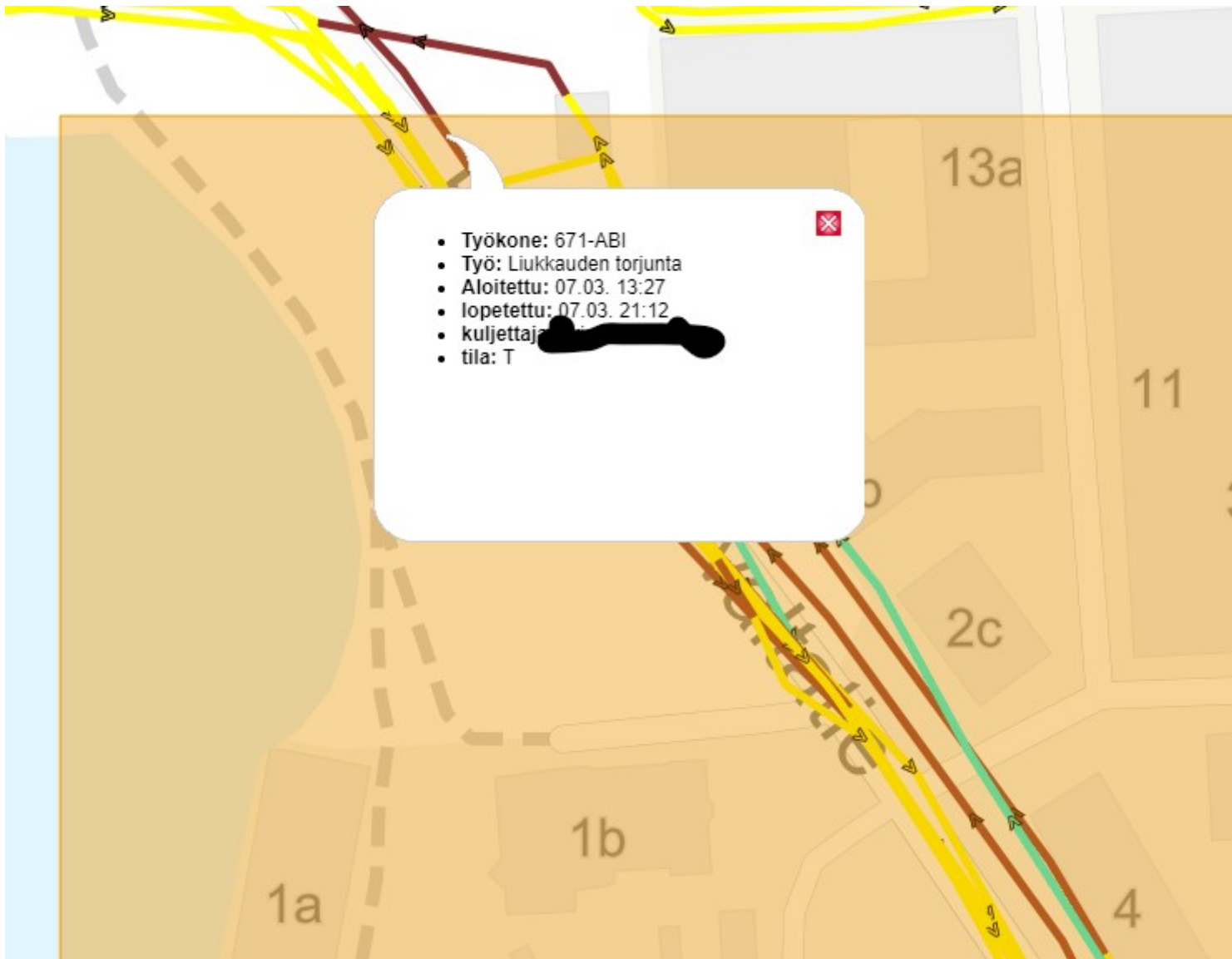


# SELVITYS



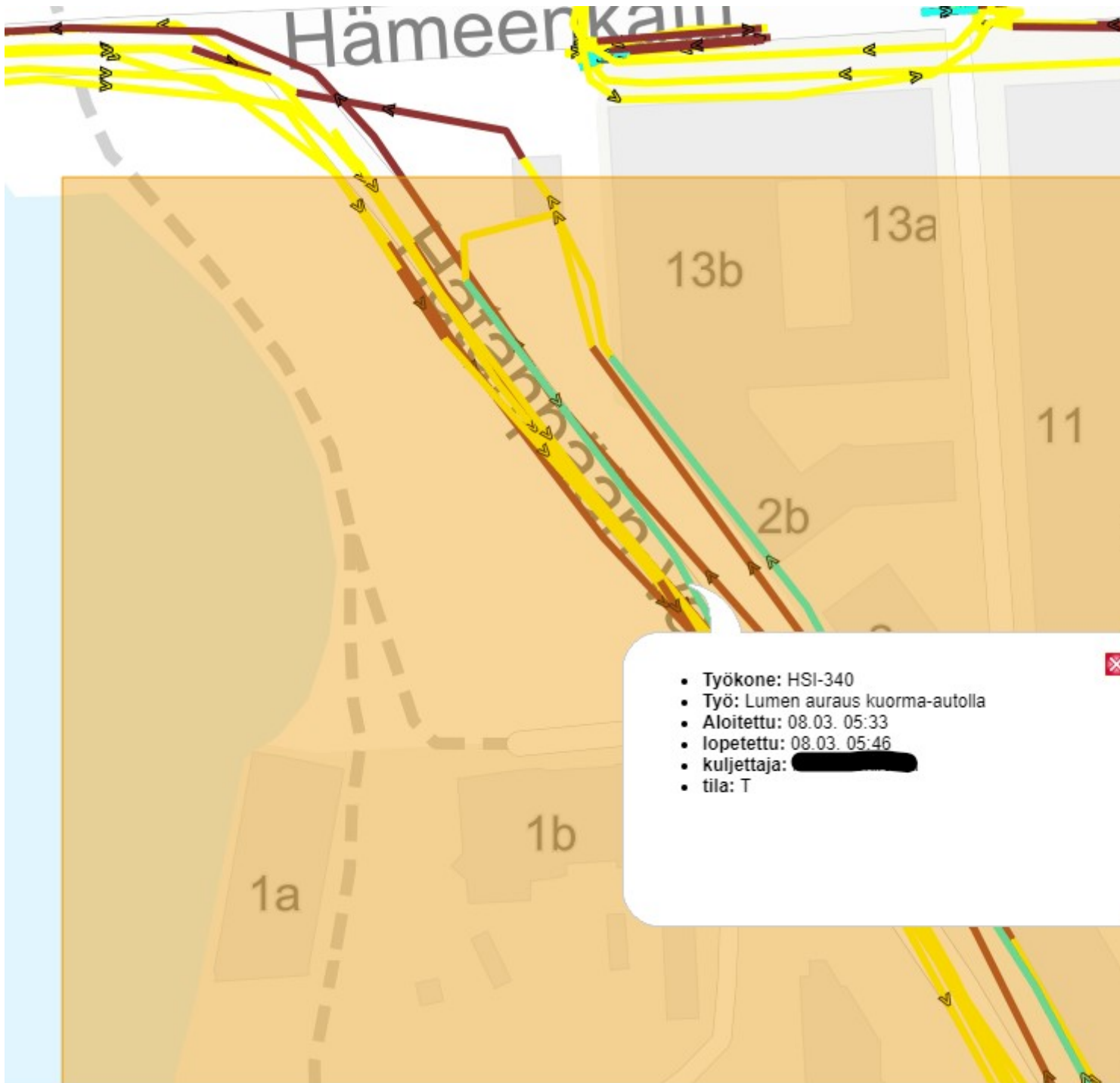


# SELVITYS



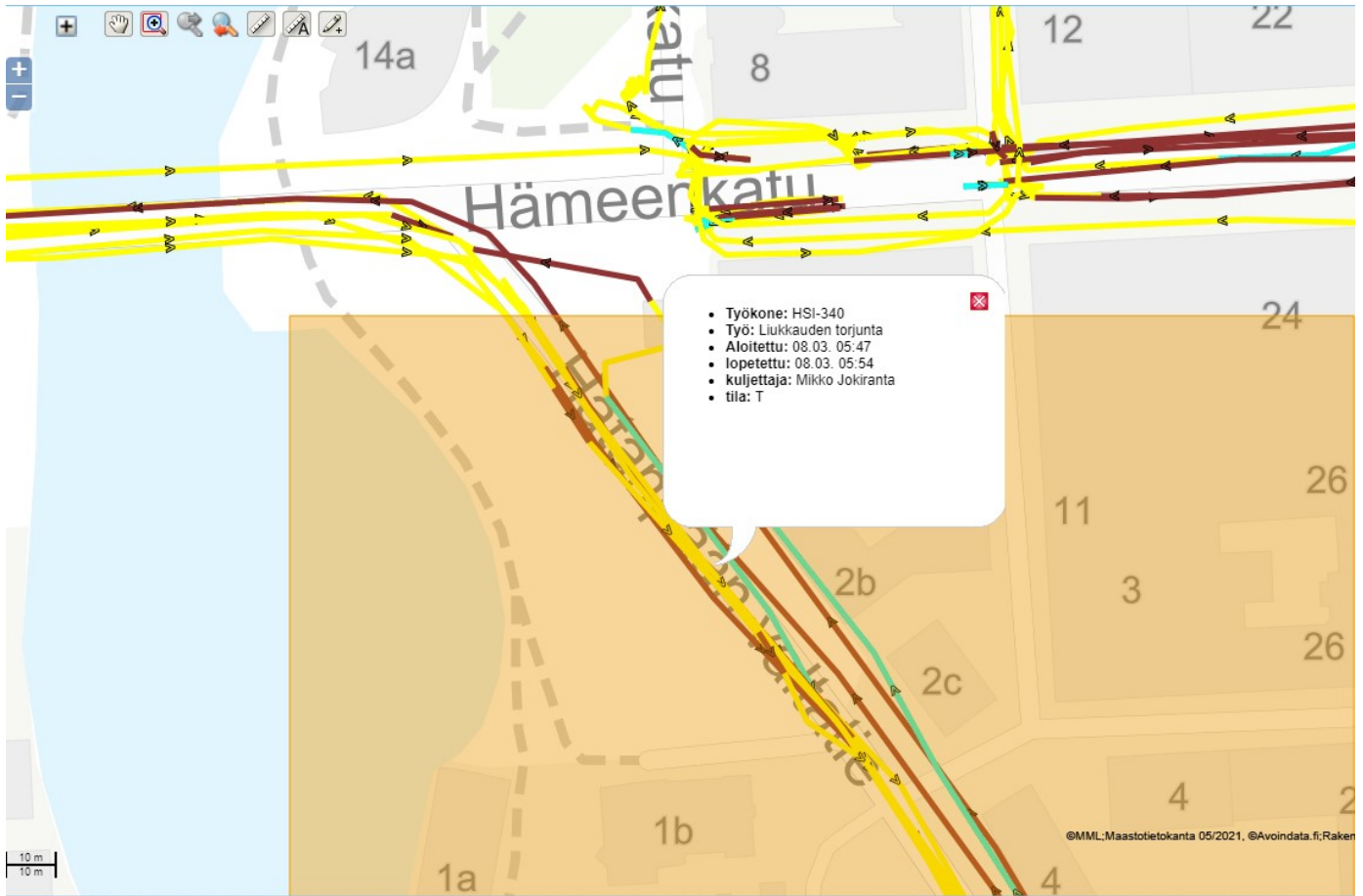


## SELVITYS





# SELVITYS





## SELVITYS

VALITSE PÄIVÄMÄÄRÄ

09.03.2022



<< Edellinen

Seuraava >>

SÄÄTIEDOT

KLO

C

SÄÄTYYPPI

6

-3

PILVISTÄ



10

-3

PILVISTÄ

14

-3

PILVISTÄ

18

-3

PILVISTÄ

22

-4

PILVISTÄ

2

-7

PILVISTÄ

LUMI- JA VESISATEET

SADETYYPPI

SATEEN MÄÄRÄ (cm)

OLOSUHTEIDEN VAIKEUSASTE

LUMI

LIUKKAUS

VAIKEUSASTE

KATULUOKAT

KATULUOKAT

I 3



I 3



0-1 EI TOIMENP

1-2 HELPPO

2-3 NORMAALI

3-4 HANKALA

4-5 VAIKEA

II 3

II 3

III 3

III 3

MUISTIINPANOT

Liukkaudentorjuntaa, polanteen poistoa, lumenajoa ja lähisiirtoa.

Tallenna





## SELVITYS

VALITSE PÄIVÄMÄÄRÄ

10.03.2022



<< Edellinen Seuraava >>

SÄÄTIEDOT

KLO

C

SÄÄTYYPPI

6

-5

PILVISTÄ



10

-2

PILVISTÄ

14

1

PILVISTÄ

18

1

PILVISTÄ

22

0

PILVISTÄ

2

0

PILVISTÄ

LUMI- JA VESISATEET

SADETYYPPI

SATEEN MÄÄRÄ (cm)

OLOSUHTEIDEN VAIKEUSASTE

LUMI

LIUKKAUS

VAIKEUSASTE

KATULUOKAT

KATULUOKAT

I 2



I 2



0-1 EI TOIMEN

1-2 HELPPO

2-3 NORMAALI

3-4 HANKALA

4-5 VAIKEA

II 2

II 2

III 3

III 3

MUISTIINPANOT

Liukkaudentorjuntaa, polanteen poistoa,  
lumenajoa ja lähisiirtoa.



## SELVITYS

VALITSE PÄIVÄMÄÄRÄ

11.03.2022



<< Edellinen Seuraava >>

SÄÄTIEDOT

KLO

C

SÄÄTYYPPI

6

0

PILVISTÄ



10

0

PILVISTÄ



14

2

PILVISTÄ



18

1

PILVISTÄ



22

0

PILVISTÄ



2

-3

PILVISTÄ



LUMI- JA VESISATEET

SADETYYPPI

SATEEN MÄÄRÄ (cm)

OLOSUHTEIDEN VAIKEUSASTE

LUMI

LIUKKAUS

VAIKEUSASTE

KATULUOKAT

KATULUOKAT

I

2



I

2



0-1 EI TOIMEN

1-2 HELPPO

2-3 NORMAALI

3-4 HANKALA

4-5 VAIKEA

II

2



II

2



III

3



III

3



MUISTIINPANOT

Liukkaudentorjuntaa, polanteen poistoa, lumenajoa ja lähisiirtoa.

Tallenna



## SELVITYS

VALITSE PÄIVÄMÄÄRÄ

12.03.2022



<< Edellinen Seuraava >>

SÄÄTIEDOT

KLO

C

SÄÄTYYPPI

6

-5

SELKEÄÄ



10

1

SELKEÄÄ

14

6

SELKEÄÄ

18

4

SELKEÄÄ

22

-3

SELKEÄÄ

2

-6

SELKEÄÄ

LUMI- JA VESISATEET

SADETYYPPI

SATEEN MÄÄRÄ (cm)

OLOSUHTEIDEN VAIKEUSASTE

LUMI

LIUKKAUS

VAIKEUSASTE

KATULUOKAT

KATULUOKAT

I



I



II

II

III

III

0-1 EI TOIMENP

1-2 HELPPO

2-3 NORMAALI

3-4 HANKALA

4-5 VAIKEA

MUISTIINPANOT

Liukkaudentorjuntaa, hulevesikansien avauksia ja päällystevaurioiden paikkausta.

Tallenna



## SELVITYS

VALITSE PÄIVÄMÄÄRÄ

13.03.2022



<< Edellinen

Seuraava >>

SÄÄTIEDOT

KLO

C

SÄÄTYYPPI

6

-8

SELKEÄÄ



10

-4

SELKEÄÄ



14

7

SELKEÄÄ



18

6

SELKEÄÄ



22

-2

SELKEÄÄ



2

-6

SELKEÄÄ



LUMI- JA VESISATEET

SADETYYPPI

SATEEN MÄÄRÄ (cm)

OLOSUHTEIDEN VAIKEUSASTE

LUMI

LIUKKAUS

VAIKEUSASTE

KATULUOKAT

KATULUOKAT

I

2



I

2



II

2

II

2

III

2

III

2

0-1 EI TOIMEN

1-2 HELPPO

2-3 NORMAALI

3-4 HANKALA

4-5 VAIKEA

MUISTIINPANOT

Liukkaudentorjuntaa, hulevesikansien avauksia ja päällystevaurioiden paikkausta.

Tallenna